

Situación



Tipo 01.1. Parcelas 6-10-14  
Planta Baja



Tipo 01.1. Parcelas 6-10-14  
Planta Primera

**TIPO 01.1 parcelas 14-10-6**

**PLANTA BAJA**

VIVIENDA	SUP.UTIL
Cocina	6,90 m <sup>2</sup>
Escalera	3,89 m <sup>2</sup>
Hall	3,58 m <sup>2</sup>
Salón + Comedor	25,76 m <sup>2</sup>
Baño 03	3,94 m <sup>2</sup>
Dormitorio 03	8,14 m <sup>2</sup>
Cuarto Instalaciones	1,44 m <sup>2</sup>

**TOTAL SUP. INTERIOR P. BAJA 53,65 m<sup>2</sup>**

Porche	3,16 m <sup>2</sup>
Patio + Piscina	50,66 m <sup>2</sup>
Superficie Aparcamiento	15,07 m <sup>2</sup>

**PLANTA PRIMERA**

Distribuidor	4,10 m <sup>2</sup>
Dormitorio Principal	14,60 m <sup>2</sup>
Dormitorio 01	10,33 m <sup>2</sup>
Dormitorio 02	10,23 m <sup>2</sup>
Baño Principal	4,01 m <sup>2</sup>
Baño general	4,00 m <sup>2</sup>

**TOTAL SUP. INTERIOR P. PRIMERA 47,27 m<sup>2</sup>**

Terraza	3,21 m <sup>2</sup>
---------	---------------------

**PLANTA BAJO CUBIERTA**

Espacio bajo cubierta y escalera	28,60 m <sup>2</sup>
----------------------------------	----------------------

**TOTAL SUP. INTERIOR BAJO CUBIERTA 28,60 m<sup>2</sup>**

**TOTAL UTIL INTERIOR 129,52 m<sup>2</sup>**

**TOTAL SUP. VIV 01.1 EXTERIOR 72,10 m<sup>2</sup>**

**TOTAL CONSTRUIDA INTERIOR 151,84 m<sup>2</sup>**

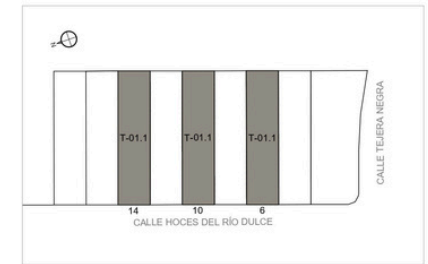
E:1/100



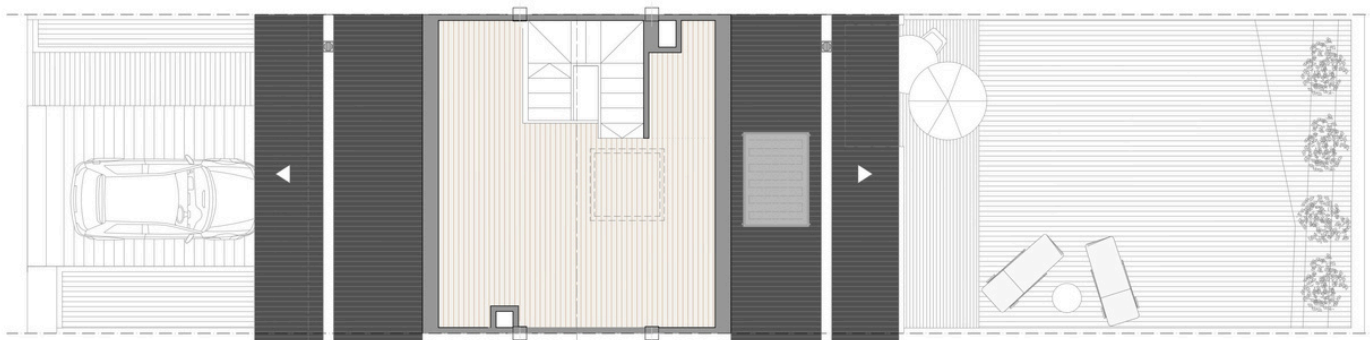
PROYECTO DE 9 VIVIENDAS UNIFAMILIARES EN EL P.P "MIRADOR DE VILLALBILLA" C/ Hoces del Río Dulce nº 2 al 18. VILLALBILLA, MADRID.

octubre, 2024

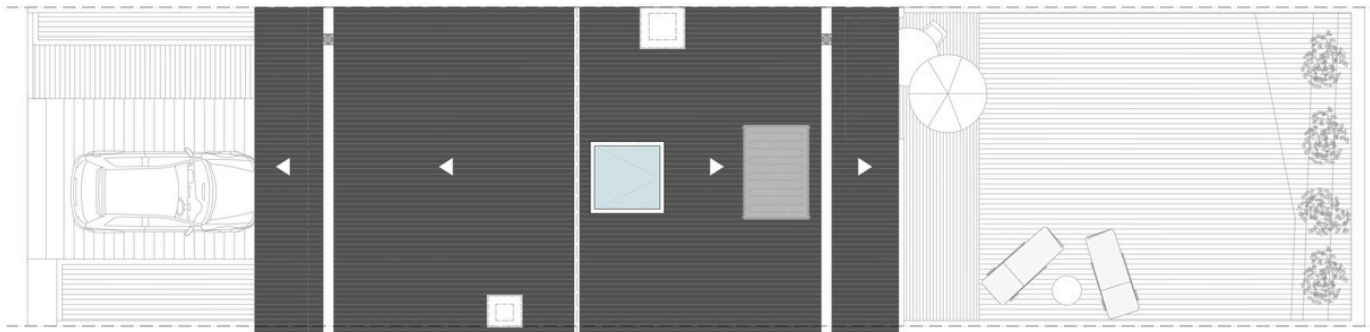
NOTA: Los datos aquí contenidos están sujetos a posibles modificaciones consecuencia de exigencias comerciales, jurídicas o técnicas. La marca y modelo concretos de cada producto se hacen constar a efectos orientativos, por lo que los productos mencionados podrán ser sustituidos por otros de calidad equivalente de concurrir exigencias comerciales (incluidas de distribución de productos), jurídicas o técnicas que así lo aconsejen.



Situación



Tipo 01.1. Parcelas 6-10-14  
Planta Bajocubierta



Tipo 01.1. Parcelas 6-10-14  
Planta Cubierta

**TIPO 01.1 parcelas 14-10-6**

**PLANTA BAJA**

VIVIENDA	SUP.UTIL
Cocina	6,90 m <sup>2</sup>
Escalera	3,89 m <sup>2</sup>
Hall	3,58 m <sup>2</sup>
Salón + Comedor	25,76 m <sup>2</sup>
Baño 03	3,94 m <sup>2</sup>
Dormitorio 03	8,14 m <sup>2</sup>
Cuarto Instalaciones	1,44 m <sup>2</sup>

**TOTAL SUP. INTERIOR P. BAJA**

Porche	3,16 m <sup>2</sup>
Patio + Piscina	50,66 m <sup>2</sup>
Superficie Aparcamiento	15,07 m <sup>2</sup>

**PLANTA PRIMERA**

Distribuidor	4,10 m <sup>2</sup>
Dormitorio Principal	14,60 m <sup>2</sup>
Dormitorio 01	10,33 m <sup>2</sup>
Dormitorio 02	10,23 m <sup>2</sup>
Baño Principal	4,01 m <sup>2</sup>
Baño general	4,00 m <sup>2</sup>

**TOTAL SUP. INTERIOR P.PRIMERA**

Terraza	3,21 m <sup>2</sup>
---------	---------------------

**PLANTA BAJO CUBIERTA**

Espacio bajo cubierta y escalera	28,60 m <sup>2</sup>
----------------------------------	----------------------

**TOTAL SUP. INTERIOR BAJO CUBIERTA**

<b>TOTAL SUP. INTERIOR</b>	<b>129,52 m<sup>2</sup></b>
----------------------------	-----------------------------

**TOTAL SUP. VIV 01.1 EXTERIOR**

<b>TOTAL CONSTRUIDA INTERIOR</b>	<b>151,84 m<sup>2</sup></b>
----------------------------------	-----------------------------

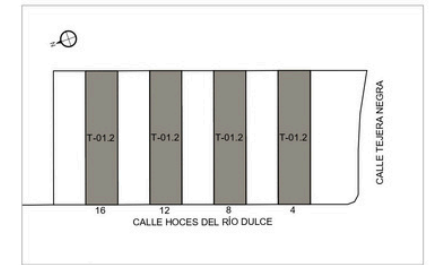
E:1/100



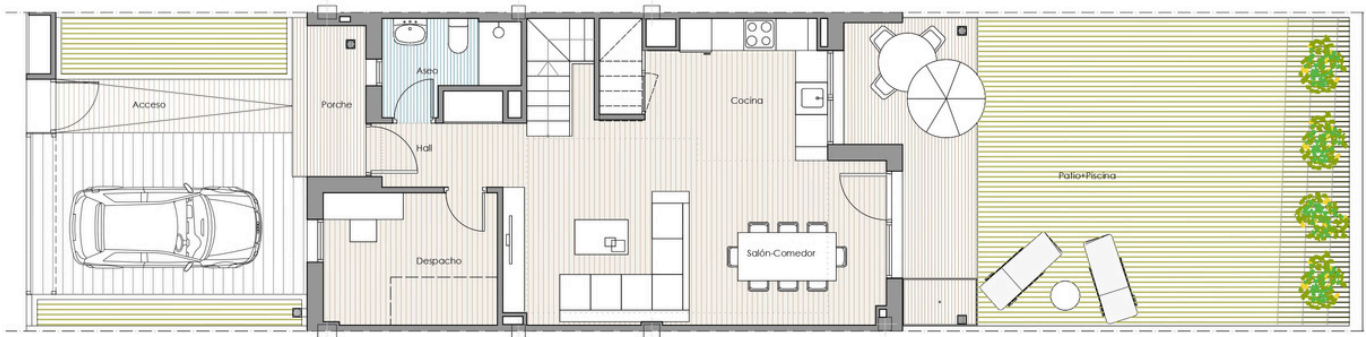
PROYECTO DE 9 VIVIENDAS UNIFAMILIARES EN EL P.P "MIRADOR DE VILLALBILLA" C/ Hoces del Río Dulce nº 2 al 18. VILLALBILLA, MADRID.

octubre, 2024

NOTA: Los datos aquí contenidos están sujetos a posibles modificaciones consecuencia de exigencias comerciales, jurídicas o técnicas. La marca y modelo concretos de cada producto se hacen constar a efectos orientativos, por lo que los productos mencionados podrán ser sustituidos por otros de calidad equivalente de concurrir exigencias comerciales (incluidas de distribución de productos), jurídicas o técnicas que así lo aconsejen.



Situación



Tipo 01.2. Parcelas 4-8-12-16  
Planta Baja



Tipo 01.2. Parcelas 4-8-12-16  
Planta Primera

E:1/100

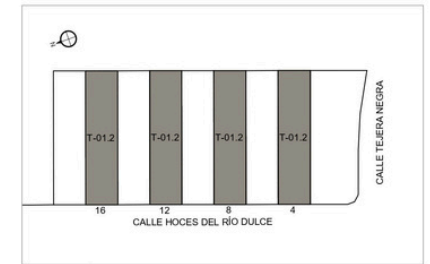


PROYECTO DE 9 VIVIENDAS UNIFAMILIARES EN EL P.P "MIRADOR DE VILLALBILLA" C/ Hoces del Río Dulce nº 2 al 18. VILLALBILLA, MADRID.

octubre, 2024

NOTA: Los datos aquí contenidos están sujetos a posibles modificaciones consecuencia de exigencias comerciales, jurídicas o técnicas. La marca y modelo concretos de cada producto se hacen constar a efectos orientativos, por lo que los productos mencionados podrán ser sustituidos por otros de calidad equivalente de concurrir exigencias comerciales (incluidas de distribución de productos), jurídicas o técnicas que así lo aconsejen.

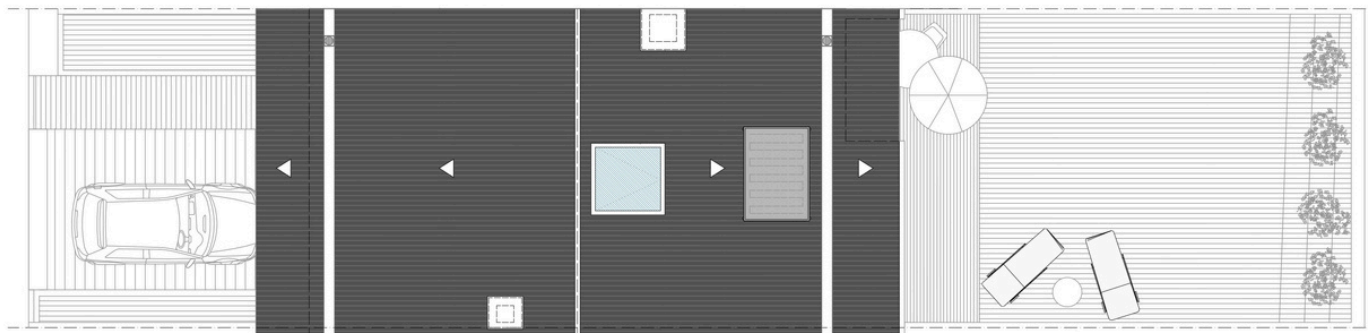
10/21/2024



Situación



Tipo 01.2. Parcelas 4-8-12-16  
Planta Bajocubierta



Tipo 01.2. Parcelas 4-8-12-16  
Planta Cubierta

**TIPO 01.2 parcelas 16-12-8-4**

**PLANTA BAJA**

VIVIENDA	SUP.UTIL
Cocina	6,83 m <sup>2</sup>
Escalera	3,89 m <sup>2</sup>
Hall	3,58 m <sup>2</sup>
Salón + Comedor	25,82 m <sup>2</sup>
Baño 03	3,94 m <sup>2</sup>
Dormitorio 03	8,15 m <sup>2</sup>
Cuarto instalaciones	1,44 m <sup>2</sup>

**TOTAL SUP. INTERIOR P. BAJA** 53,65 m<sup>2</sup>

Porche	3,16 m <sup>2</sup>
Patio	50,66 m <sup>2</sup>
Superficie Aparcamiento	15,32 m <sup>2</sup>

**PLANTA PRIMERA**

Distribuidor	4,10 m <sup>2</sup>
Dormitorio Principal	14,60 m <sup>2</sup>
Dormitorio 01	10,33 m <sup>2</sup>
Dormitorio 02	10,23 m <sup>2</sup>
Baño Principal	4,01 m <sup>2</sup>
Baño general	4,00 m <sup>2</sup>

**TOTAL UTIL INTERIOR** 47,27 m<sup>2</sup>

Terraza	3,21 m <sup>2</sup>
---------	---------------------

**PLANTA BAJO CUBIERTA**

Espacio bajo cubierta y escalera	28,60 m <sup>2</sup>
----------------------------------	----------------------

**TOTAL SUP. INTERIOR BAJO CUBIERTA** 28,60 m<sup>2</sup>

**TOTAL UTIL INTERIOR** 129,52 m<sup>2</sup>

<b>TOTAL SUP. VIV 01.2 EXTERIOR</b>	<b>72,35 m<sup>2</sup></b>
<b>TOTAL CONSTRUIDA INTERIOR</b>	<b>151,84 m<sup>2</sup></b>

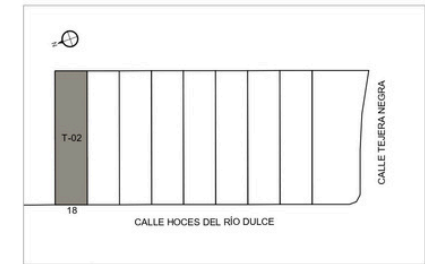
E:1/100



PROYECTO DE 9 VIVIENDAS UNIFAMILIARES EN EL P.P "MIRADOR DE VILLALBILLA" C/ Hoces del Río Dulce nº 2 al 18. VILLALBILLA, MADRID.

octubre, 2024

NOTA: Los datos aquí contenidos están sujetos a posibles modificaciones consecuencia de exigencias comerciales, jurídicas o técnicas. La marca y modelo concretos de cada producto se hacen constar a efectos orientativos, por lo que los productos mencionados podrán ser sustituidos por otros de calidad equivalente de concurrir exigencias comerciales (incluidas de distribución de productos), jurídicas o técnicas que así lo aconsejen.



Situación



Tipo 02. Parcela 18  
Planta Baja



Tipo 02. Parcela 18  
Planta Primera

**TIPO 02 parcela 18**

**PLANTA BAJA**

VIVIENDA	SUP.UTIL
Cocina	6,83 m <sup>2</sup>
Escalera	3,89 m <sup>2</sup>
Hall	3,58 m <sup>2</sup>
Salón + Comedor	25,80 m <sup>2</sup>
Baño 03	3,95 m <sup>2</sup>
Dormitorio 03	8,09 m <sup>2</sup>
Cuarta Instalaciones	1,44 m <sup>2</sup>

**TOTAL SUP. INTERIOR P. BAJA**

Porche	3,16 m <sup>2</sup>
Patio	51,12 m <sup>2</sup>
Superficie Aparcamiento	15,07 m <sup>2</sup>

**PLANTA PRIMERA**

Distribuidor	4,10 m <sup>2</sup>
Dormitorio Principal	14,60 m <sup>2</sup>
Dormitorio 01	10,35 m <sup>2</sup>
Dormitorio 02	10,17 m <sup>2</sup>
Baño Principal	3,97 m <sup>2</sup>
Baño general	4,00 m <sup>2</sup>

**TOTAL UTIL INTERIOR**

Terraza	3,21 m <sup>2</sup>
---------	---------------------

**PLANTA BAJO CUBIERTA**

Espacio bajo cubierta y escalera	28,60 m <sup>2</sup>
----------------------------------	----------------------

**TOTAL SUP. INTERIOR BAJO CUBIERTA**

<b>TOTAL UTIL INTERIOR</b>	<b>129,37 m<sup>2</sup></b>
----------------------------	-----------------------------

**TOTAL SUP. VIV 02 EXTERIOR**

<b>TOTAL CONSTRUIDA INTERIOR</b>	<b>151,84 m<sup>2</sup></b>
----------------------------------	-----------------------------

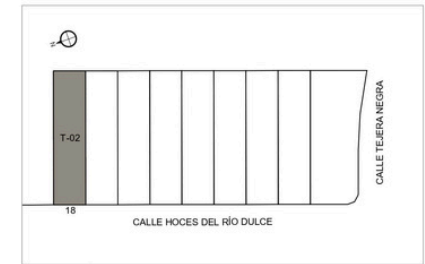
E:1/100



PROYECTO DE 9 VIVIENDAS UNIFAMILIARES EN EL P.P "MIRADOR DE VILLALBILLA" C/ Hoces del Río Dulce nº 2 al 18. VILLALBILLA, MADRID.

octubre, 2024

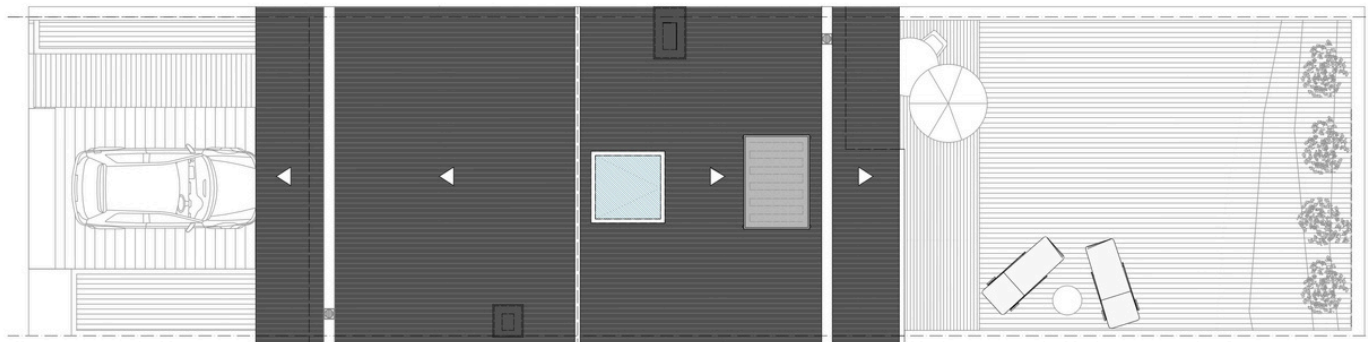
NOTA: Los datos aquí contenidos están sujetos a posibles modificaciones consecuencia de exigencias comerciales, jurídicas o técnicas. La marca y modelo concretos de cada producto se hacen constar a efectos orientativos, por lo que los productos mencionados podrán ser sustituidos por otros de calidad equivalente de concurrir exigencias comerciales (incluidas de distribución de productos), jurídicas o técnicas que así lo aconsejen.



Situación



Tipo 02. Parcela 18  
Planta Bajocubierta



Tipo 02. Parcela 18  
Planta Cubierta

**TIPO 02 parcela 18**

**PLANTA BAJA**

VIVIENDA	SUP.UTIL
Cocina	6,83 m <sup>2</sup>
Escalera	3,89 m <sup>2</sup>
Hall	3,58 m <sup>2</sup>
Salón + Comedor	25,80 m <sup>2</sup>
Baño 03	3,95 m <sup>2</sup>
Dormitorio 03	8,09 m <sup>2</sup>
Cuarto instalaciones	1,44 m <sup>2</sup>

**TOTAL SUP. INTERIOR P. BAJA**

Porche	3,16 m <sup>2</sup>
Patio	51,12 m <sup>2</sup>
Superficie Aparcamiento	15,07 m <sup>2</sup>

**PLANTA PRIMERA**

Distribuidor	4,10 m <sup>2</sup>
Dormitorio Principal	14,60 m <sup>2</sup>
Dormitorio 01	10,35 m <sup>2</sup>
Dormitorio 02	10,17 m <sup>2</sup>
Baño Principal	3,97 m <sup>2</sup>
Baño general	4,00 m <sup>2</sup>

**TOTAL UTIL INTERIOR**

Terraza	3,21 m <sup>2</sup>
---------	---------------------

**PLANTA BAJO CUBIERTA**

Espacio bajo cubierta y escalera	28,60 m <sup>2</sup>
----------------------------------	----------------------

**TOTAL SUP. INTERIOR BAJO CUBIERTA**

<b>TOTAL UTIL INTERIOR</b>	<b>129,37 m<sup>2</sup></b>
----------------------------	-----------------------------

**TOTAL SUP. VIV 02 EXTERIOR**

<b>TOTAL CONSTRUIDA INTERIOR</b>	<b>151,84 m<sup>2</sup></b>
----------------------------------	-----------------------------

E:1/100

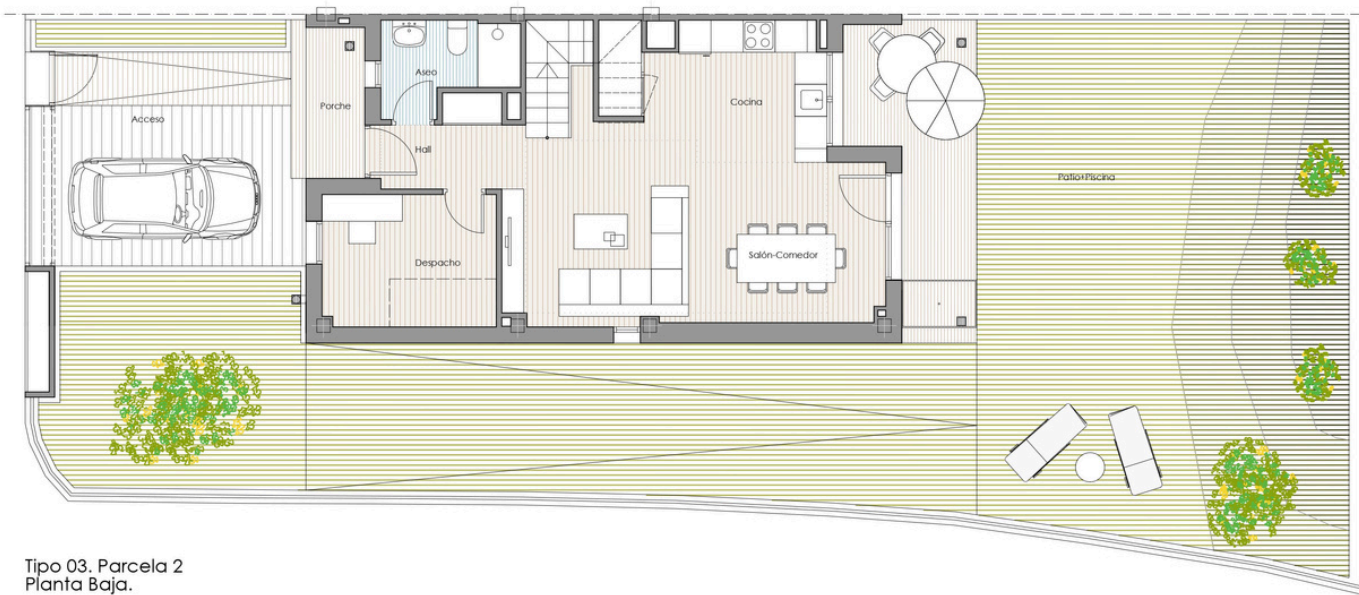


PROYECTO DE 9 VIVIENDAS UNIFAMILIARES EN EL P.P "MIRADOR DE VILLALBILLA" C/ Hoces del Río Dulce nº 2 al 18. VILLALBILLA, MADRID.

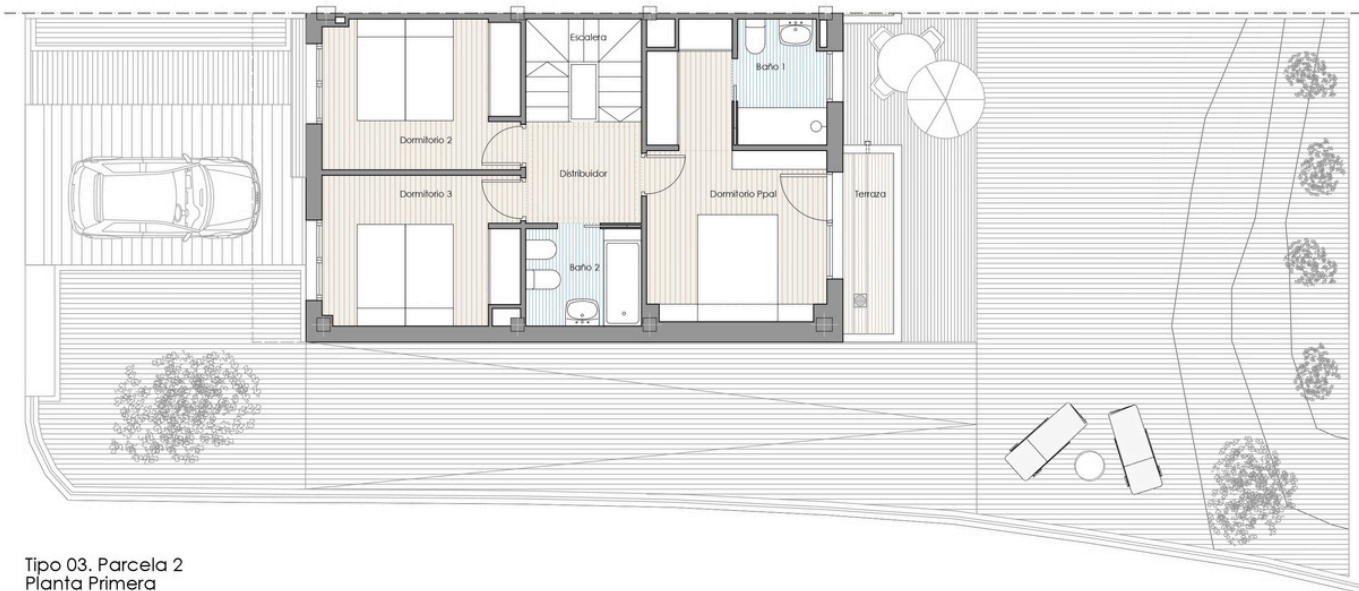
octubre, 2024

NOTA: Los datos aquí contenidos están sujetos a posibles modificaciones consecuencia de exigencias comerciales, jurídicas o técnicas. La marca y modelo concretos de cada producto se hacen constar a efectos orientativos, por lo que los productos mencionados podrán ser sustituidos por otros de calidad equivalente de concurrir exigencias comerciales (incluidas de distribución de productos), jurídicas o técnicas que así lo aconsejen.

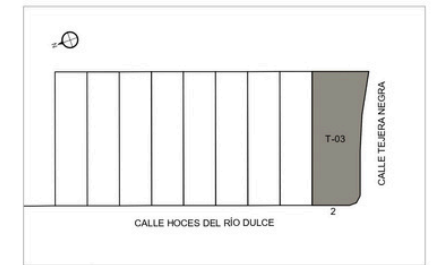
10/21/2024



Tipo 03. Parcela 2  
Planta Baja.



Tipo 03. Parcela 2  
Planta Primera



Situación

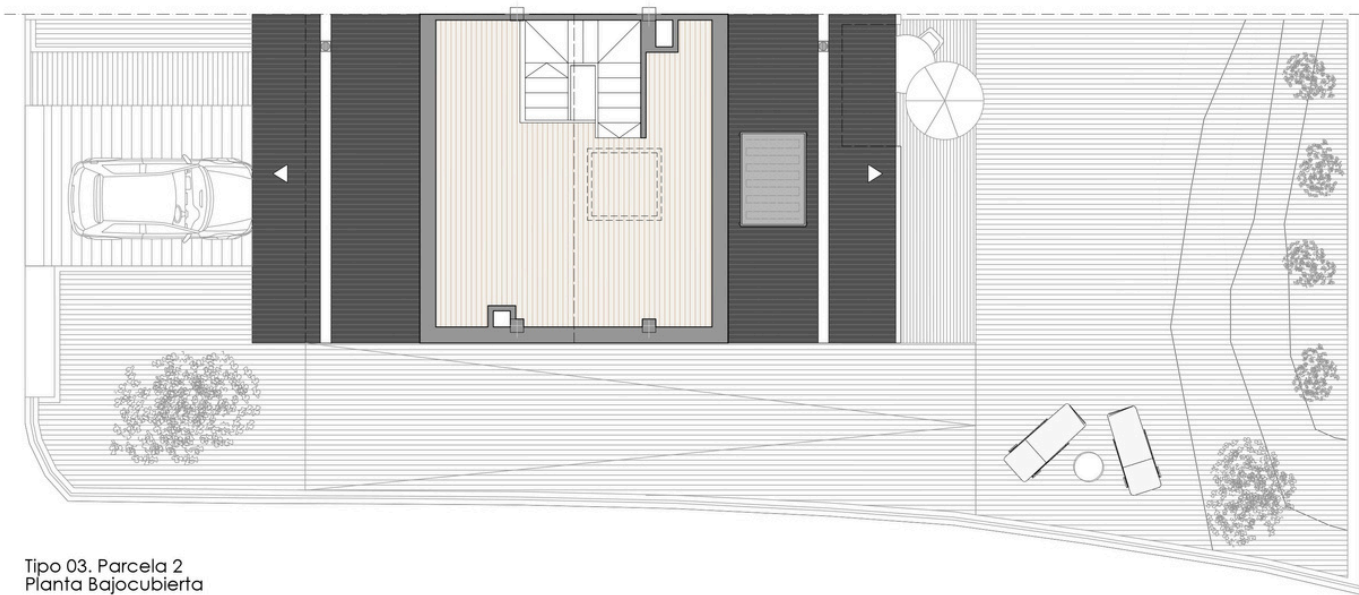
TIPO 03 parcela 2	
<b>PLANTA BAJA</b>	
<b>VIVIENDA</b>	<b>SUP.UTIL</b>
Cocina	6,83 m <sup>2</sup>
Escalera	3,89 m <sup>2</sup>
Hall	3,58 m <sup>2</sup>
Salón + Comedor	25,03 m <sup>2</sup>
Baño 03	3,94 m <sup>2</sup>
Dormitorio 03	8,12 m <sup>2</sup>
Cuarto Instalaciones	1,44 m <sup>2</sup>
<b>TOTAL SUP. INTERIOR P. BAJA</b>	<b>52,83 m<sup>2</sup></b>
Parche	3,16 m <sup>2</sup>
Patio	128,84 m <sup>2</sup>
Superficie Aparcamiento	15,07 m <sup>2</sup>
<b>PLANTA PRIMERA</b>	
Distribuidor	4,10 m <sup>2</sup>
Dormitorio Principal	14,33 m <sup>2</sup>
Dormitorio 01	10,33 m <sup>2</sup>
Dormitorio 02	10,20 m <sup>2</sup>
Baño Principal	4,01 m <sup>2</sup>
Baño general	4,00 m <sup>2</sup>
<b>TOTAL UTIL INTERIOR</b>	<b>46,97 m<sup>2</sup></b>
Terraza	3,21 m <sup>2</sup>
<b>PLANTA BAJO CUBIERTA</b>	
Espacio bajo cubierta y escalera	28,60 m <sup>2</sup>
<b>TOTAL SUP. INTERIOR BAJO CUBIERTA</b>	<b>28,60 m<sup>2</sup></b>
<b>TOTAL UTIL INTERIOR</b>	<b>128,40 m<sup>2</sup></b>
<b>TOTAL SUP. VIV 02 EXTERIOR</b>	<b>150,28 m<sup>2</sup></b>
<b>TOTAL CONSTRUIDA INTERIOR</b>	<b>151,84 m<sup>2</sup></b>

E:1/100

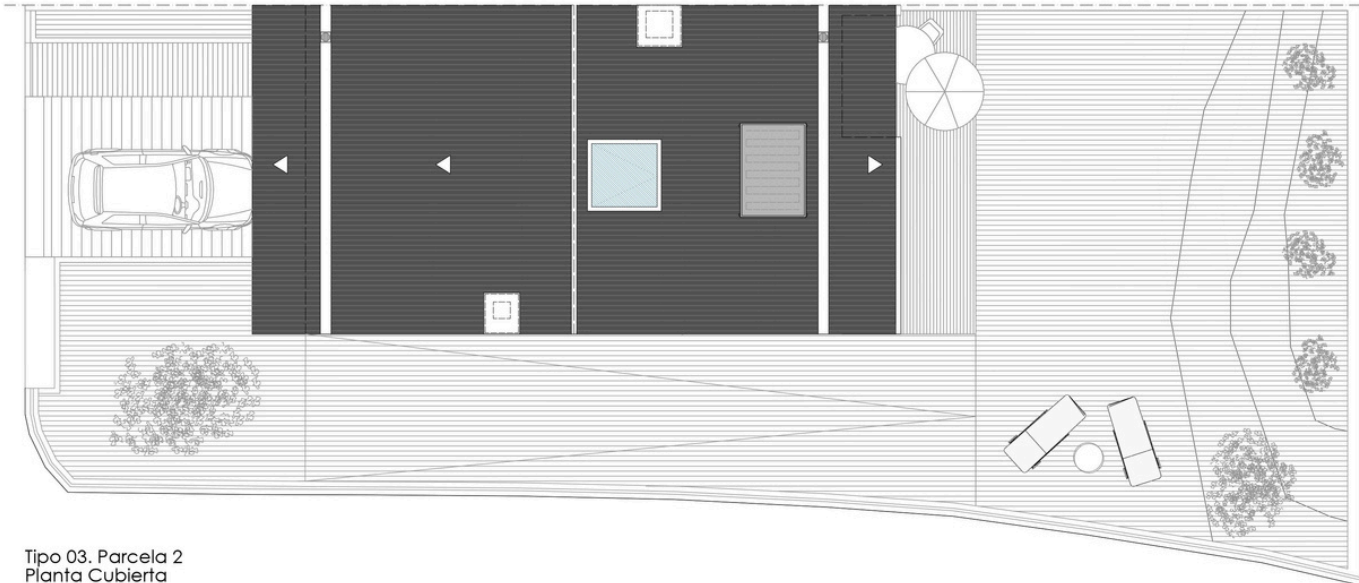


PROYECTO DE 9 VIVIENDAS UNIFAMILIARES EN EL P.P "MIRADOR DE VILLALBILLA" C/ Hoces del Río Dulce nº 2 al 18. VILLALBILLA, MADRID.

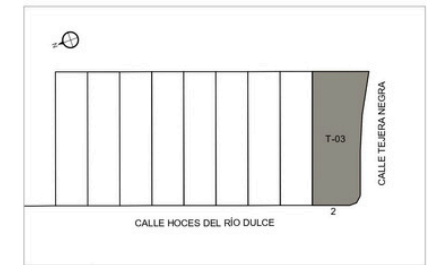
octubre, 2024



Tipo 03. Parcela 2  
Planta Bajocubierta



Tipo 03. Parcela 2  
Planta Cubierta



Situación

TIPO 03 parcela 2	
<b>PLANTA BAJA</b>	
<b>VIVIENDA</b>	<b>SUP.UTIL</b>
Cocina	6,83 m <sup>2</sup>
Escalera	3,89 m <sup>2</sup>
Hall	3,58 m <sup>2</sup>
Salón + Comedor	25,03 m <sup>2</sup>
Baño 03	3,94 m <sup>2</sup>
Dormitorio 03	8,12 m <sup>2</sup>
Cuarto Instalaciones	1,44 m <sup>2</sup>
<b>TOTAL SUP. INTERIOR P. BAJA</b>	<b>52,83 m<sup>2</sup></b>
Porche	3,16 m <sup>2</sup>
Patio	128,84 m <sup>2</sup>
Superficie Aparcamiento	15,07 m <sup>2</sup>
<b>PLANTA PRIMERA</b>	
Distribuidor	4,10 m <sup>2</sup>
Dormitorio Principal	14,33 m <sup>2</sup>
Dormitorio 01	10,33 m <sup>2</sup>
Dormitorio 02	10,20 m <sup>2</sup>
Baño Principal	4,01 m <sup>2</sup>
Baño general	4,00 m <sup>2</sup>
<b>TOTAL UTIL INTERIOR</b>	<b>46,97 m<sup>2</sup></b>
Terraza	3,21 m <sup>2</sup>
<b>PLANTA BAJO CUBIERTA</b>	
Espacio bajo cubierta y escalera	28,60 m <sup>2</sup>
<b>TOTAL SUP. INTERIOR BAJO CUBIERTA</b>	<b>28,60 m<sup>2</sup></b>
<b>TOTAL UTIL INTERIOR</b>	<b>128,40 m<sup>2</sup></b>
<b>TOTAL SUP. VIV 02 EXTERIOR</b>	<b>150,28 m<sup>2</sup></b>
<b>TOTAL CONSTRUIDA INTERIOR</b>	<b>151,84 m<sup>2</sup></b>

E:1/100



PROYECTO DE 9 VIVIENDAS UNIFAMILIARES EN EL P.P "MIRADOR DE VILLALBILLA" C/ Hoces del Río Dulce nº 2 al 18. VILLALBILLA, MADRID.

octubre, 2024